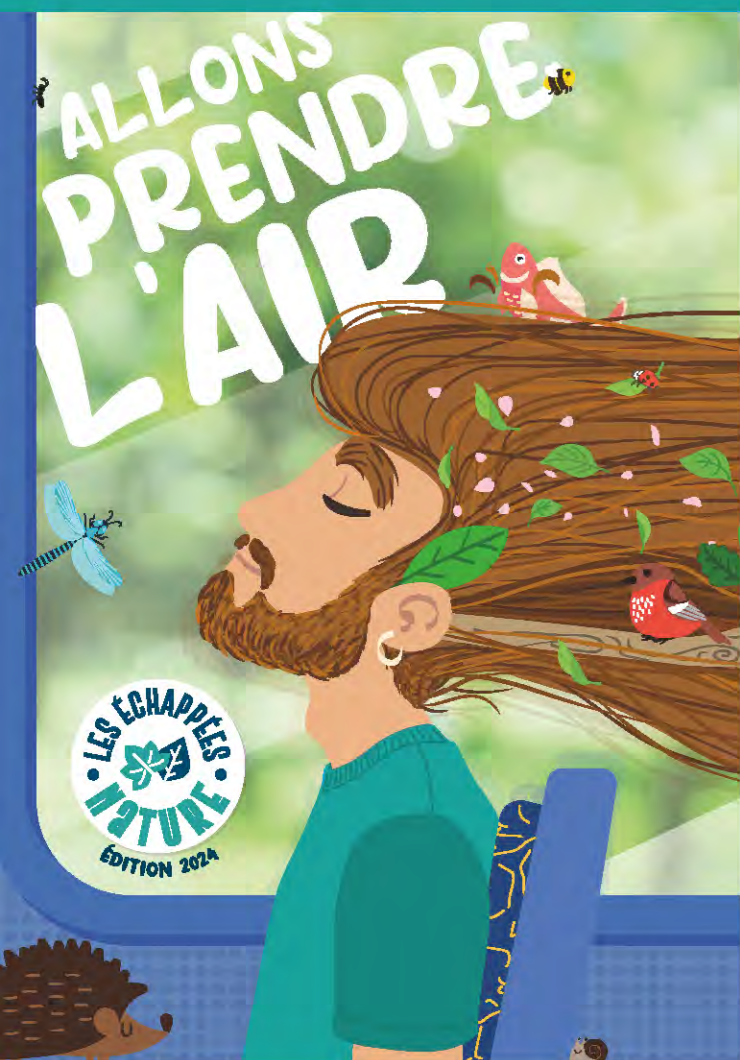




Par SYTRAL MOBILITÉS

Plus de 100 destinations nature accessibles facilement en transports en commun

Découvrez



+100 DESTINATIONS NATURE accessibles avec vos transports en commun

Idee de randonnée

LE MONT THOU
Le site du Mont Thou situé dans les Monts d'Or vous propose de nombreuses balades familiales.

- BUS N20**
- Tous les week-ends, du 1^{er} juin au 1^{er} septembre 2024, la navette N20 vous permet de rejoindre le site du Mont Thou :
- Au départ de Gare de Vaise : toutes les heures de 9h30 à 13h30 et de 16h30 à 19h30
- Au départ du Mont Thou : toutes les heures de 10h à 13h et de 16h à 20h



Je calcule directement mon itinéraire TCL :



Pensez au titre famille 1 jour

Ce titre famille est à charger sur le nouveau Billet Sans Contact. Il est utilisable par un groupe de 2 à 5 personnes la journée, de lundi au dimanche.



TCL Carte bancaire

Utilisez votre carte bancaire sans contact ou tout objet connecté comme titre de transport !

Toutes les infos TCL sur : www.tcl.fr



Le savez-vous ?
Sur la ligne **BUS N84** vous pouvez emporter votre vélo !

Idee de balade



PARC DE MIRIBEL
Desserte estivale du Grand Parc Miribel Jonage
Profitez tous les jours, du 29 juin au 1^{er} septembre 2024 de 5 navettes pour rejoindre le parc de Miribel Jonage de 9h30 à 20h30 !

BUS N80 N81 N82 N83 N84

- La ligne **express NB4** depuis Rillieux Les Alagniers vous permet de rejoindre le parc en 15 minutes
- La ligne **N80** avec une liaison directe depuis Vaulx-en-Velin la Soie en 20 minutes
- La ligne **N83** qui assure une desserte fine, depuis Vaulx-en-Velin La Soie toutes les 20 à 25 minutes
- La **N82** au départ de Gare de Vaise qui assure une connexion directe au Grand Parc en 25 minutes
- La **N81** au départ de Gare de Vénissieux vous permet de rejoindre le Grand Parc en 40 minutes tout en desservant le Parc de Parilly, qui offre aussi de nombreuses activités et balades.

Plus de destinations dans le Rhône au verso !

Retrouvez toutes nos idées d'Échappées Nature sur www.sytral.fr/nature



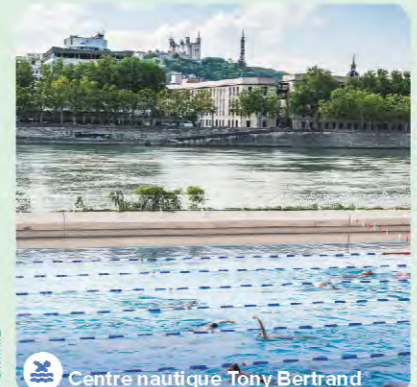
Légende

Les destinations Nature dans la métropole lyonnaise :

- Lieux de baignades en extérieur
- Parcs / Espaces verts
- Randonnées / Balades
- Sorties vélo

Les modes de transport :

- Métros
- Tramways
- Lignes de bus majeures
- Navettes
- Lignes de bus TCL, Cars du Rhône
- Réseau ferré



Isle-Crémieu



vers Grenoble Saint-André-le-Gaz



© Métropole de Lyon / L. Danzé

Idée de randonnée

CIRCUIT DES COTEAUX DU BEAUJOLAIS

Profitez de paysages variés avec de beaux panoramas dans une nature riche et agréable.

CAR 235 236

Au départ de Beaujeu desservi par les lignes 235 et 236, ce parcours vous emmène à travers vignes, landes et pâturages et offre de magnifiques points de vue sur la Vallée de la Saône et les massifs alpins.

Préparer son trajet en bus ou en car :

Téléchargez les fiches horaires de vos lignes et calculez votre itinéraire sur les cartes interactives :



Les lignes indiquées sur ce document, sont valables pour la période estivale 2024. Au-delà, l'offre présentée peut être soumise à des ajustements. Retrouvez toutes les infos sur vos lignes sur www.carsdurhone.fr et www.buslibellule.fr



Idée de baignade

LE LAC DES SAPINS

Une sortie rafraîchissante qui peut aussi se combiner avec une promenade en vélo ou pédestre.

CAR N239

Rejoignez facilement le lac des Sapins à Cublize avec la navette estivale N239. Profitez de ce beau site de baignade bien sûr mais aussi riche de nombreux itinéraires à pied ou à vélo.

- Depuis la gare d'Amplepuis tous les week-ends de juin puis tous les jours du 6 juillet au 25 août.
- Départ depuis la Gare d'Amplepuis : toutes les heures de 9h10 à 18h10
- Retour depuis le Lac des sapins : toutes les heures de 9h37 à 18h37



Le savez-vous ?

Les horaires de la navette sont calés sur les horaires de train afin de permettre les correspondances sur le TER Lyon/Roanne.

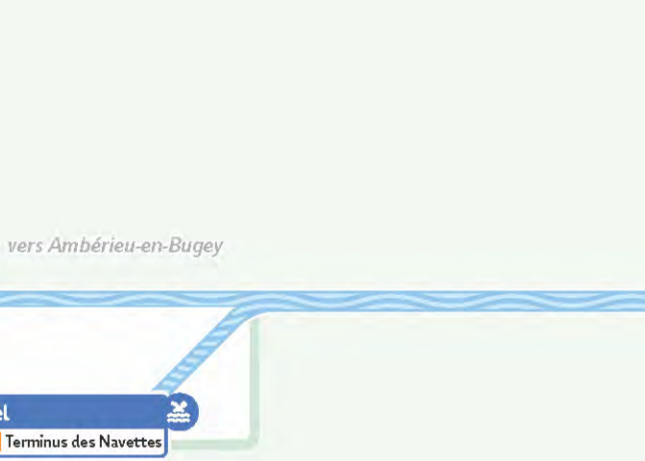
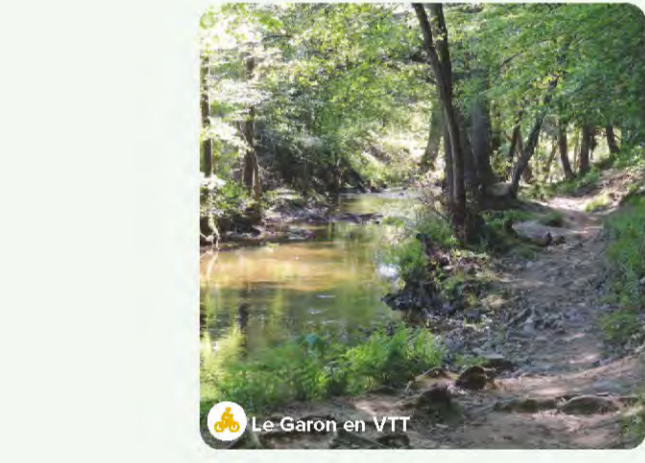


Idée de sortie à vélo

LE SENTIER DES PAYSAGES DES MONTS DU LYONNAIS

Enfourchez votre vélo, prenez une grande bouffée d'air frais et partez à la découverte du sentier des paysages des Monts du Lyonnais. Une expérience inoubliable entre St-Symphorien-sur-Coise et Chazelles-sur-Lyon.

CAR 2Ex



Plus de destinations sur la métropole au verso !

Je pars en balade avec mon vélo

Sur le réseau des Cars du Rhône, 4 lignes régulières sont équipées de porte-vélos et vous permettent d'accrocher votre vélo à l'arrière des véhicules :

- CAR 2Ex** Chazelles-sur-Lyon ↔ Lyon Gorge de Loup
- CAR 145** Rive-de-Gier ↔ Saint-Genis-Laval
- CAR 217** Villefranche-sur-Saône ↔ Tarare
- CAR 235** Beaujeu ↔ Belleville-en-Beaujolais

Retrouvez les fiches horaires de ces lignes sur www.carsdurhone.fr

Pratique !

La ligne **CAR 2Ex** vous permet d'emporter votre vélo. Descendez à St-Symphorien-sur-Coise et suivez ce joli parcours.

Légende

Les destinations Nature dans la métropole lyonnaise :

- M A Métros
- M B Métros
- M C Métros
- M D Métros
- T Tramways
- C 10 Lignes de bus majeures

Les modes de transport :

- Réseau ferré
- Navettes
- Lignes de bus TCL
- Cars du Rhône ou Libellule

Retrouvez toutes nos idées d'Échappées Nature sur www.sytral.fr/nature

